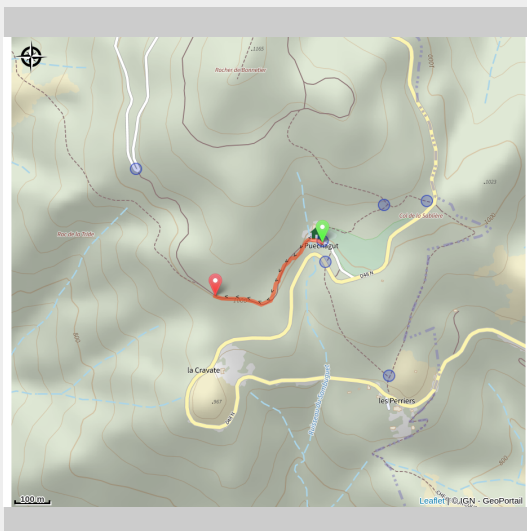
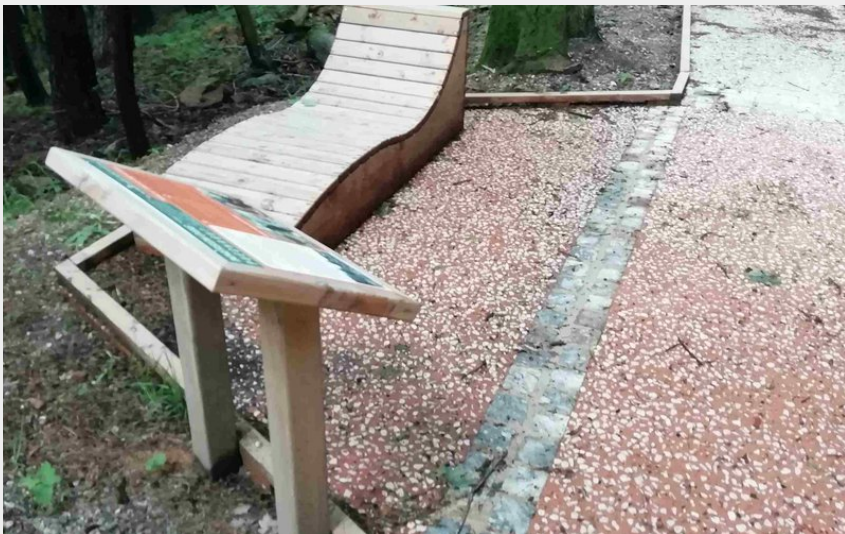


Sentier d'Interprétation de la Forêt des sens Arboretum de Puechagut

Gard



Pause interprétation (© B Jauré - Gard Tourisme)

Venez découvrir le nouveau sentier conçu et réalisé par l'Office national des forêts (ONF) en forêt domaniale de l'Aigoual, Forêt

Useful information

Practice : Pédestre

d'Exception®, sur la commune de Bréau-Mars.

A la fois ludique, pédagogique et sensoriel, il offre la possibilité aux personnes à mobilité réduite de découvrir le milieu naturel, quel que soit leur handicap, en particulier moteur et visuel.

Duration : 18 min

Length : 0.4 km

Trek ascent : 10 m

Difficulty : Very easy

Type : Aller-retour

Themes : Fauna, Point de vue, Espace Naturel

Accessibility : Fauteuil roulant

Trek

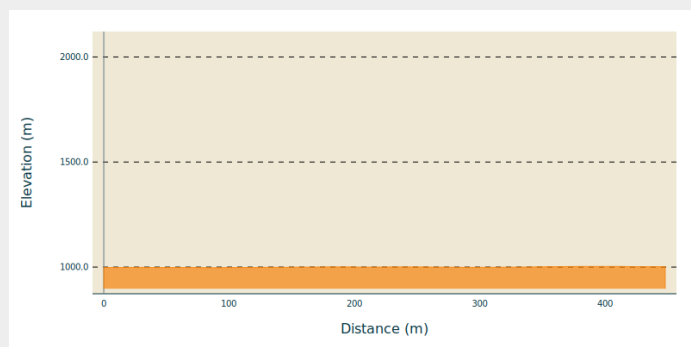
Departure : Puechagut

Arrival : Puechagut

Markings : — Réseau local (balisage jaune et mobilier signalétique)

Cities : 1. Bréau-Mars

Altimetric profile

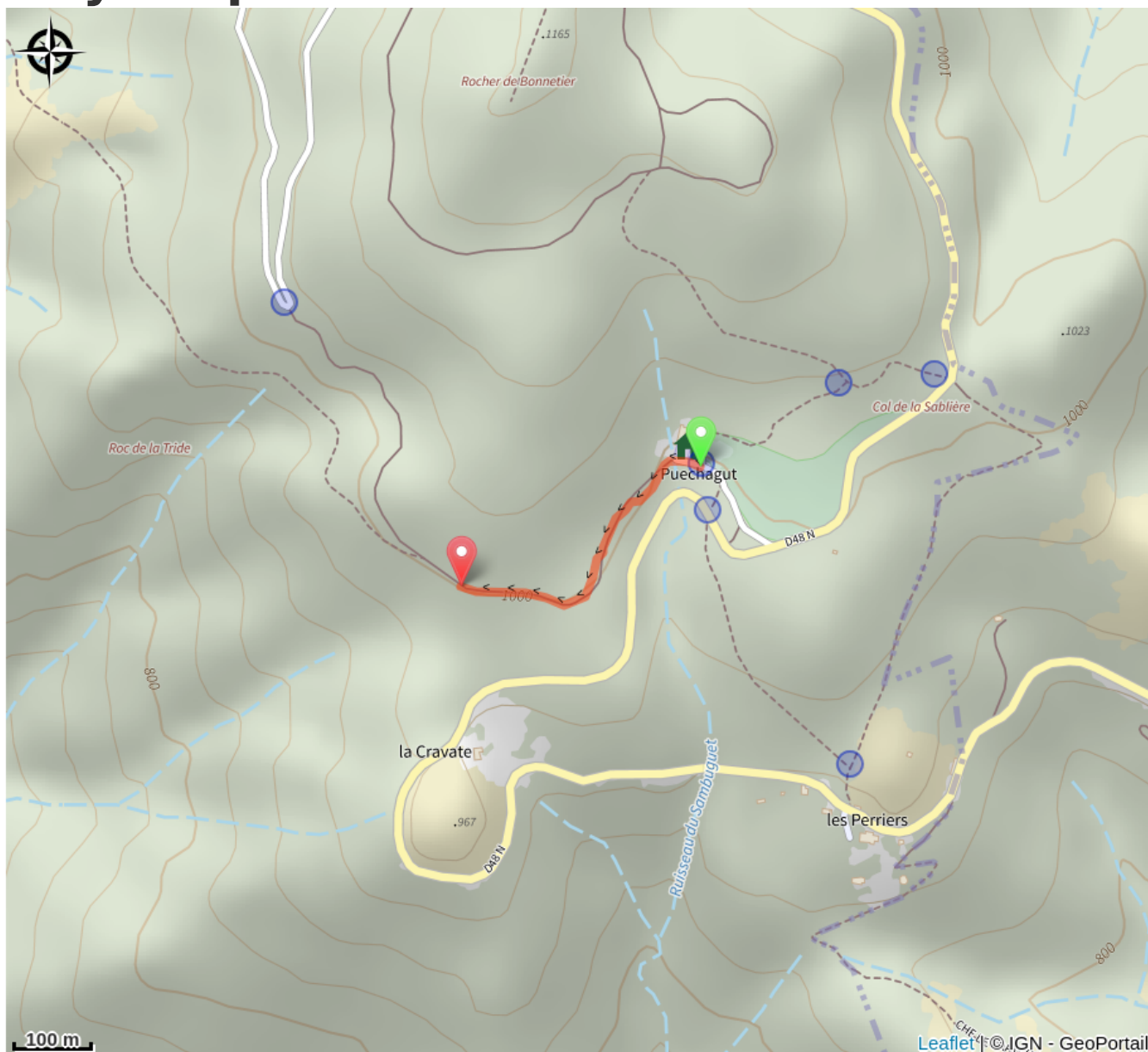


Min elevation 997 m

Max elevation 1003 m

Sur les 450 mètres de cheminement, des escales vous informeront sur les richesses naturelles peuplant le site, avec 5 arrêts de découverte dotés de mobiliers bois (panneaux, assises). La fin du parcours vous sublimera par une vue imprenable sur le causse méridional du Larzac, depuis un belvédère entièrement pensé et conçu par l'ONF.

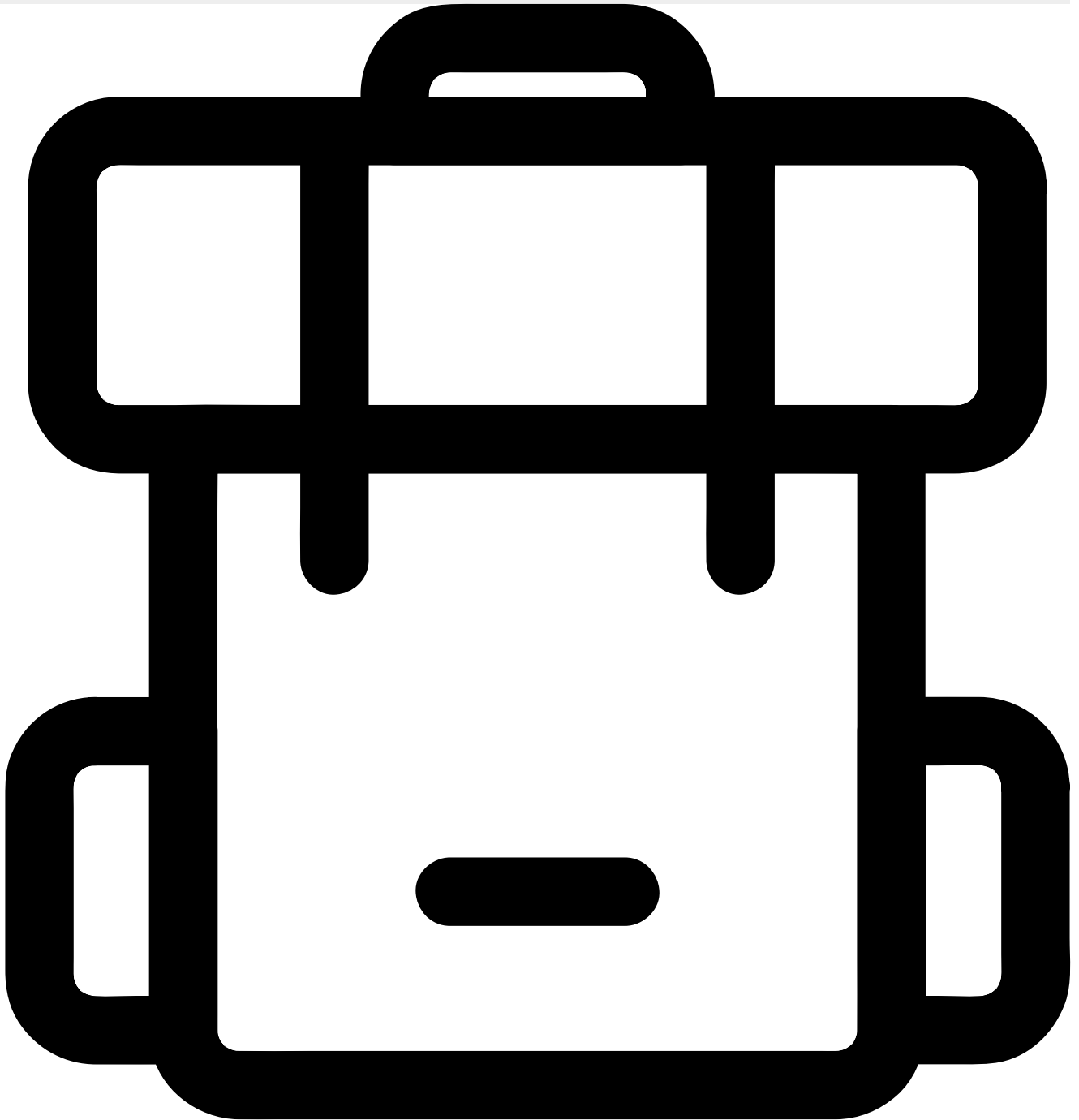
On your path...



All useful information

AdVICES

Ouvert toute l'année et accessible aux personnes à mobilité réduite.



Created by shashank singh
from the Noun Project

Gear

Aucun équipement techniques requit

How to come ?

Transports

Retrouvez tous les transports en commun liO sur www.lio-occitanie.fr/

Sinon pensez au covoiturage.

Access

Depuis le Vigan suivre la direction Col du Minier par la Départementale 48.

Advised parking

Puechagut Accessibility

Au départ du sentier, deux places de **parking** aux normes PMR (personne à mobilité réduite) permettent aux usagers de commencer leur parcours directement sur le béton. Cet espace de stationnement est séparé du reste du cheminement par un petit terre-plein brise-vue.



Fauteuil roulant

Slope

Aucune

Width

La largeur du cheminement de 1,60 mètres, permet aux fauteuils roulants de se croiser facilement.

Signage

Un fil d'ariane encadre le cheminement pour permettre un bon guidage des personnes malvoyantes.

Covering

Le revêtement du **sentier**, en béton désactivé, offre une surface homogène pour faciliter le roulement des fauteuils et peut être facilement entretenu. Des techniques particulières ont été employées pour éviter toute pollution du milieu naturel au moment de la pose. Deux couleurs de béton, gris pour le cheminement et saumon pour les arrêts thématiques, alternent sur le parcours. Des rangées de pavés séparent également les couleurs pour que les malvoyants puissent également détecter la transition entre les deux zones.

Exposure

Un **fil d'Ariane** encadre le cheminement pour permettre un bon guidage des personnes malvoyantes. Deux chicanes sécurisent l'entrée et la sortie pour restreindre la circulation des véhicules à moteur.

Advice

Des garde-corps au niveau de l'avaloir du passage busé et des potelets bois sur le parking réservé au public PMR, assurent une plus grande sécurité.

Information desks

Office de Tourisme Sud Cévennes (Le Vigan)

Place du marché, 30 120 LE VIGAN

Tel : 04 67 81 01 72

<https://www.sudcevennes.com>

Accessibility : Situé en plein centre de la ville. Des places de parking gratuites (zone bleue) sont à dispositions devant l'Office. L'Office de Tourisme classé Catégorie 2 est accessible aux personnes à mobilité réduite grâce à un élévateur.

L'Office de Tourisme classé Catégorie 2 est accessible aux personnes à mobilité réduite grâce à un élévateur et a obtenu le label national Tourisme et Handicap pour deux formes d'handicaps : l'auditif et le mental

Ouverture: toute l'année, tous les lundis, mardis, mercredis, jeudis et vendredis de 9h à 17h30.

Fermetures exceptionnelles les 1er janvier et 25 décembre.



Source



Itinéraire proposé par
CC Pays Viganais
<https://www.cc-paysviganais.fr/randonnees-pedestres/>